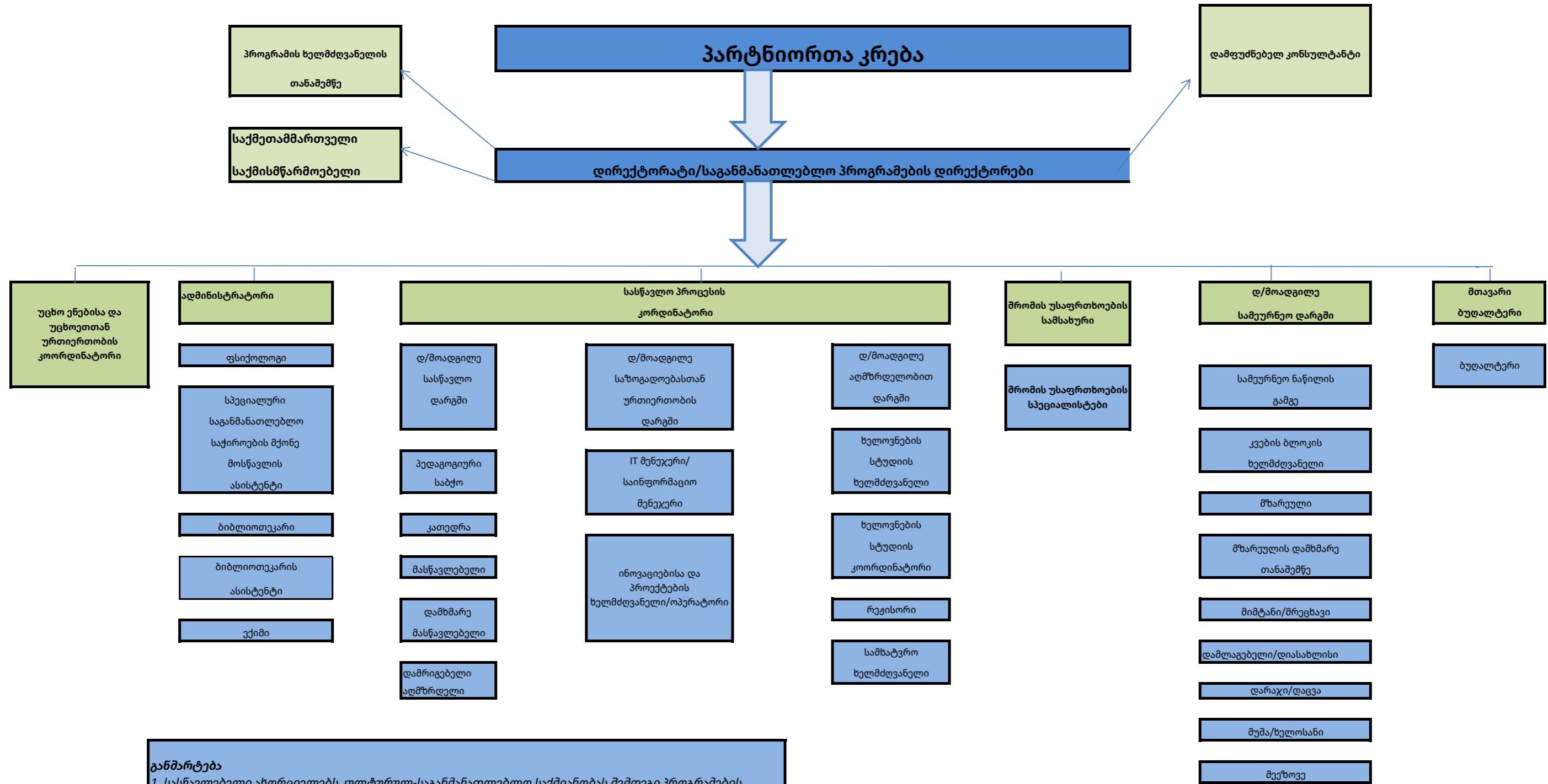


რობერ შუმანის სახელობის ევროპული სასწავლებლის სტრუქტურა



განმარტება

1. სასწავლებელი ახორციელებს კულტურულ-საგანმანათლებლო საქმიანობას შემდეგი პროგრამების საშუალებით:

- ა) საგანმანათლებლო პროგრამა „სენტ-ეგზიუპერი“;
- ბ) საგანმანათლებლო პროგრამა „მოდვარი“;
- გ) საგანმანათლებლო პროგრამა „მარი ბროსე“;
- დ) საგანმანათლებლო პროგრამა „ა-2“ (ანი-ცეტი);
- ე) საგანმანათლებლო პროგრამა „უქთიმე თაყაიშვილი“.

2. ზემოთ აღნიშნული „ა“ - „დ“ ქვეპუნქტებით გათვალისწინებულ პროგრამებიდან თითოეულს ხელმძღვანელობს ერთპიროვნულად შესაბამისი დირექტორი, ხოლო „ე“ ქვეპუნქტით გათვალისწინებულ პროგრამას ერთობლივად - დირექტორატი. შესაბამისად, „ა-დ“ ქვეპუნქტებით გათვალისწინებულ პროგრამებზე პასუხისმგებლობა უკისრება მის ხელმძღვანელ დირექტორს ერთპიროვნულად, ხოლო პროგრამა „უქთიმე თაყაიშვილიზე“ დირექტორატი პასუხისმგებელია ერთობლივად.